

JĘZYK - HTML

Hipertekst - możliwość przechodzenia między różnymi fragmentami tego samego lub różnych dokumentów, które zostały ze sobą powiązane. Jest systemem **odnośników** (tzw. Skróatów), działających na zasadzie „kliknij tu, a przejdziesz tam”.

1. Znaczniki

Do wstawiania różnych elementów na WWW, do formatowania tekstu oraz ustalania rozmieszczenia różnych elementów na stronach internetowych służą **ZNACZNIKI**.

ZNACZNIKI są umieszczone w nawiasach < >

W pracy z dokumentami HTML obowiązuje zasada: jeśli coś zostało otwarte, to musi być zamknięte.

<ZNACZNIK> *znacznik otwierający*

</ZNACZNIK> *znacznik zamykający*

Nie wszystkie znaczniki posiadają znacznik zamykający. Często natomiast posiadają **ATRYBUTY**, czyli dodatkowe właściwości. Atrybutów może być kilka, stosuje się je w zależności od potrzeb (na przykład w znaczniku możemy zmienić tylko wielkość, lub tylko kolor czcionki).

Znacznik z atrybutami jest zbudowany według schematu:

<ZNACZNIK ATRYBUT="wartość atrybutu" ATRYBUT="wartość atrybutu">

Przy wstawianiu znacznika zamykającego nie przepisujemy już atrybutów.

Po wpisaniu do edytora tekstowego (najczęściej jest to zwykły NOTATNIK) podstawowych znaczników, zapisujemy go zwracając uwagę na fakt iż ręcznie musimy dopisać rozszerzenie nazwy pliku (**html**). Sama nazwa może być dowolna, ale powinna być napisana małymi literami i nie zawierać „polskich znaków” (ą,ś,ć,ź,ł itp.). Plik, który będzie stroną główną powinien mieć nazwę **index.html**. Przykładowe nazwy plików to: **index.html** **plik.html**

2. Struktura dokumentu

Opis całej strony zawarty jest między znacznikami <HTML>...</HTML> Ułożenie znaczników w podstawowej

strukturze strony:

<HTML>

początek struktury

<HEAD>

nagłówek strony

<TITLE>

tytuł na pasku przeglądarki **</TITLE>**

</HEAD>

koniec nagłówka

<BODY>

*tu wstawiamy wszystko, co ma być wyświetlone na stronie internetowej:
tekst, grafika, muzyka, animacje itp.*

</BODY>

koniec zawartości strony

</HTML>

koniec struktury

Jeśli chcesz, by odczytywane były polskie znaki powinieneś użyć zapisu w części <head>: <meta

```
http-equiv="Content-Type" content="text/html; charset=utf-8">
```

```
<meta http-equiv="Content-Language" content="pl">
```

3. TŁO NA STRONACH WWW

Tło na WWW może być jednokolorowe (czerwone, żółte itp.), lub posiadać „tapetę” ustawioną jako tło. Tapetą może być zdjęcie lub jakiś powtarzalny wzór. Tło ustalamy dopisując do **podstawowego znacznika <BODY>** odpowiedni atrybut:

I sposób

```
<BODY BGCOLOR="red"> tło w kolorze czerwonym
```

II sposób

Kolory np. tekstu, tła można wpisywać za pomocą nazw angielskich lub za pomocą kodu.

Kody kolorów są dostępne na stronach internetowych

(tęczowa paleta <http://windows.online.pl/kolory.htm>)

i składają się z kombinacji liter i cyfr poprzedzonej znakiem #.

```
<BODY BGCOLOR="#rrggbb"> RGB - nasycenie składowych kolorów czerwonego, zielonego, niebieskiego np. 009933
```

III sposób

Umieszczenie w tle obrazka:

```
<BODY BACKGROUND="obrazek.jpg">
```

```
<BODY BACKGROUND="obrazek.jpg" bgproperties="fixed">
```

4. SZEROKOŚĆ MARGINESÓW

Szerokość marginesów ustala się za pomocą parametru:

```
<body leftmargin="x1" rightmargin="x2" topmargin=y1" bottmargin="y2">
```

5. KOLORY ODSYŁACZY

```
<body link="kolor1" vlink="kolor2" alink="kolor3">
```

6. ZNACZNIKI DO FORMATOWANIA TEKSTU LUB CZCIONKI

Istnieje kilka znaczników wpływających na sposób wyświetlania tekstu na stronie. Znaczniki te można grupować.

`<H...>` nagłówki `</H...>` (od H1 do H6)

`` tekst pogrubiony ``

`<I>` tekst pochylony `</I>`

`<U>` tekst podkreślony `</U>`

`<STRIKE>` przekreślenie tekstu `</ STRIKE >`

`<BIG>` zwiększenie czcionki tekstu o jeden stopień `</BIG>`

`<p>` nowy akapit `</p>`

`
` nowy wiersz

`<sub>`indeks dolny `</ sub>`

`<sup>`indeks górny `</ sup>`

parametr ` ` *wprowadzenie spacji*

Istnieją cztery sposoby umieszczania tekstu na stronie:

- Justowanie: `<p align="justify"> tekst</p>`
- Wyśrodkowanie: `<p align="center"> tekst</p>`
- Wyrównanie do lewej: `<p align="left"> tekst</p>`
- Wyrównanie do prawej: `<p align="right"> tekst</p>`

7. WSTAWIANIE LINII

`<hr>`

Przykład:

`<hr size="20" color="red">`

8. LISTA NUMEROWANA I WYPUNKTOWANA

Tworzenie listy numerowanej określają parametry `` oraz ``

``

`treść`

`treść`

`treść`

``

`treść`

`treść`

`treść`

``

``

Tworzenie listy numerowanej określają parametry `` oraz ``

``

`treść`

`treść`

`treść`

``

``

Jeśli wewnątrz znacznika `` dopiszesz:

type=A, w wyliczeniu wystąpią litery A, B, C

type=a, w wyliczeniu wystąpią litery a, b, c

type=I, w wyliczeniu wystąpią litery I, II, III

type=1, w wyliczeniu wystąpią litery 1, 2, 3

9. GRAFIKA NA STRONIE

Znacznik do wstawiania grafiki na WWW, nie posiada znacznika zamykającego, ale ma wiele atrybutów. Zanim przystąpimy do wstawiania obrazka musimy go przygotować (ściągnąć z Internetu, zgrać z aparatu cyfrowego lub narysować). Należy też sprawdzić jego rozszerzenie. Najczęściej zdjęcia, krajobrazy mają rozszerzenie **jpg**, obrazki ruchome rozszerzenie **gif**.

`` *to pozwoli wyświetlić plik graficzny o nazwie obrazek i rozszerzeniu jpg na stronie internetowej.*

DODATKOWE ATRYBUTY ZNACZNIKA

`<p align="center">grafika</p>` *rysunek wyśrodkowany (left, right, center)*

`` *zmiana rozmiarów grafiki*

`` *objaśnienie do grafiki*

``

obrazek jako przycisk uruchamiający powiększenie tego samego obrazka na dodatkowej stronie

WWW

Wzajemne położenie tekstu i obrazu:

`` *górną*

`` *środek*

`` *dół*

`border="3"` *ramka wokół obrazka o grubości 3 piksele (wstawiamy dowolną liczbę)*

`ALT="To jest obrazek"` *po najeźchaniu kursorem myszy na obraz pojawia się napis*

Przykład:

``
Obrazek, który będzie otoczony cieniutką ramką (1 piksel), o szerokości 600 pikseli (wysokość dopasuje się proporcjonalnie) i opatrzony etykietą "Zachód słońca nad Bałtykiem"

10. ODSYŁACZE

`opis słowny` *odsyłacz z wykorzystaniem opisu słownego*

`` *odsyłacz z wykorzystaniem grafiki*

`opis słowny` *odsyłacz z wykorzystaniem opisu do poczty*

11. TABELE

Wprowadzenie tabel na strony nie musi służyć jedynie do prezentowania określonych danych liczbowych. Może to być doskonały sposób planowego rozmieszczenia poszczególnych elementów występujących na swojej stronie.

Tabela HTML składa się z wierszy podzielonych na komórki i umieszcza się między znacznikami **<table>** i **</table>**, wewnątrz umieszczając wiersze.

Do definiowania wierszy stosujemy znaczniki **<TR>** i **</TR>**. *Nazwa znacznika TR jest skrótem Table Row - wiersz tabeli.*

Komórki umieszczamy pomiędzy **<TD>** oraz **</TD>** (ang. Table Data - dane tabeli).

Rozmiar można określić zarówno całej tabeli **<table>** jak i poszczególnym komórkom w **<td>**

```
<table>
  <tr>
    <td> komórka 1</td> <td> komórka 2</td>
  </tr>
  <tr>
    <td> komórka 3</td> <td> komórka 4</td>
  </tr>
</table>
```

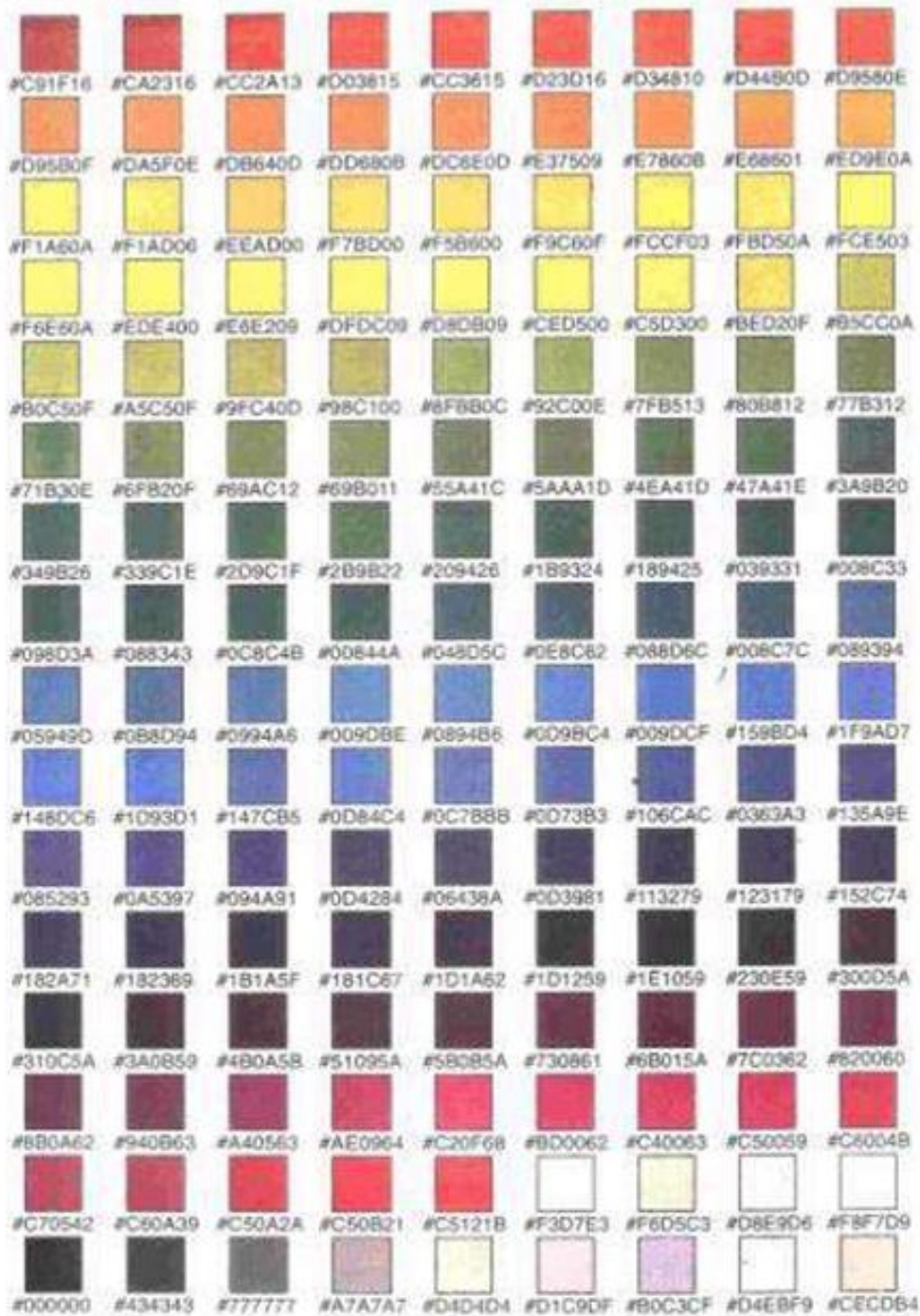
Otrzymamy:

komórka1	komórka2
komórka3	komórka4

Struktura strony

Innym częstym zastosowaniem tabel jest tworzenie struktury strony. Można np. w lewej kolumnie umieścić spis treści serwisu, a w prawej - zawartość tekstową strony. Na górze można przeznaczyć miejsce na animowany banner lub/i logo serwisu

HTML - tworzenie stron internetowych



Ćwiczenie sprawdzające

<hr/> <div data-bbox="233 996 403 1113">z1.jpg</div> <div data-bbox="426 996 587 1113">z2.jpg</div> <p data-bbox="325 1162 504 1223">WITAM SERDECZNIE</p> <hr/> <p data-bbox="306 1296 523 1395">TEKST (link) KONTAKT (link) Moje liceum (link)</p>	<p>Zapisz kod źródłowy w języku HTML do podanego przykładu.</p> <ul style="list-style-type: none">• Wszystkie elementy są wyśrodkowane.• Linie mają długość 70% linii bazowej, grubość 3 pikseli i kolor czarny.• Zdjęcia mają szerokość 200 i wysokość 140 pikseli, obramowanie o szerokości 2 pikseli oraz tekst alternatywny „To jest zima”.• Tekst WITAM SERDECZNIE stanowi nagłówek 1 stopnia w kolorze niebieskim.• Link TEKST odsyła do dokumentu o nazwie zima.html.• Link KONTAKT odsyła do adresu e-mail liceum@wp.pl• Link Moje liceum odsyła do strony liceum
---	---